

## Doppelhaushälfte zum Verkauf in Palau-Saverdera, Costa Brava

Ref: VC237



Eigenschaften:

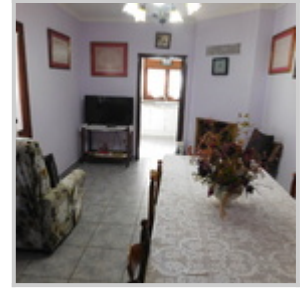
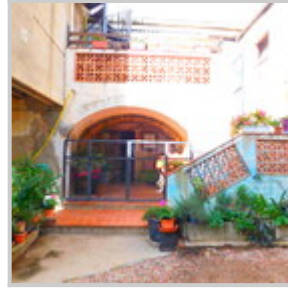
- Fläche: 244m<sup>2</sup>
- Terrain Fläche: 214m<sup>2</sup>
- Schlafzimmer: 2
- Badezimmer: 1
- Adresse: [Palau Saverdera](#)
- Preis: **370.000 €**

Beschreibung:

Zum Verkauf steht eine Doppelhaushälfte mit Blick auf zwei Straßen, die Hauptstraße der Stadt und den Garten in einer sehr ruhigen Straße. Da die Geschäfte nur 80 m entfernt sind, die Apotheke nebenan und zwei Bars weniger als 50 m entfernt sind, liegt dieses Anwesen im Herzen der Stadt Palau Saverdera.

Mit einem Grundstück von 214 m<sup>2</sup> besteht diese Immobilie aus 244 m<sup>2</sup> bebauter Fläche, aufgeteilt in zwei offene Etagen. Im Erdgeschoss finden wir einen offenen Raum und im ersten Stock verteilt sich das Haupthaus auf zwei Doppelzimmer, 1 komplettes Badezimmer, ein Doppelwohnzimmer mit Kamin und eine große Küche.

Mit einem 100 m<sup>2</sup> großen Garten genießen Sie 120 m<sup>2</sup> Erdgeschoss, wo Sie Ihren Hobbys nachgehen oder auf Wunsch ein zweites Zuhause haben können.



© 2025 GMID IMMO  
Avda. de Rhode 6  
17480 - Roses  
Girona

Tel: (+34) 972 150 149  
[info@immogmid.com](mailto:info@immogmid.com)